

GESTIÓN DE INVENTARIO DE BIENES PATRIMONIALES

Módulo perteneciente al producto municipal de Galileo Ingeniería y Servicios

VISIÓN GENERAL

La aplicación de Gestión de Inventario de Bienes Patrimoniales permite hacer una llevanza de los bienes municipales, catalogar y marcar en el territorio los bienes inmuebles sobre el parcelario y Callejero del Municipio.

PRODUCTOS RELACIONADOS

- Gestión Contable
- Visor Geográfico

SISTEMA MODULAR DE GESTIÓN MUNICIPAL INTEGRAL

El módulo **Gestión de Inventario de Bienes Patrimoniales** es un aplicativo del sistema modular de Gestión Municipal Integral. Según la Ley, esta llevanza es obligatoria con los epígrafes detallados en el Reglamento de Bienes de Entidades Locales. Este programa está diseñado para facilitar la labor de los trabajadores públicos del cumplimiento de la Ley.

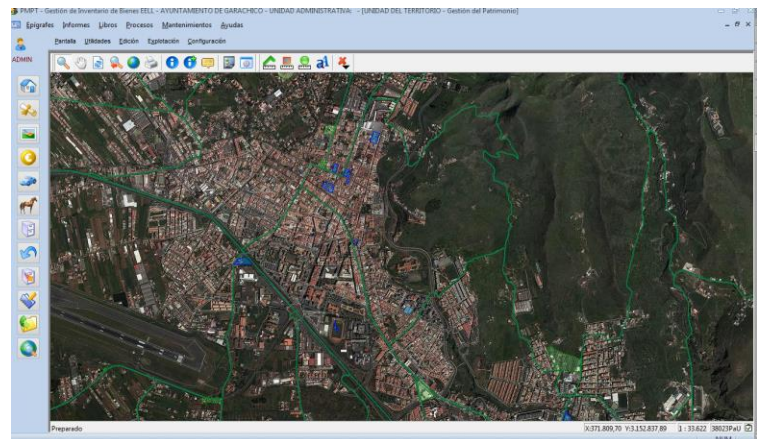
Facilita el control y justificación del Inventario de Bienes, así como los Libros Oficiales que se deben confeccionar en cualquier cambio de corporación. Este sistema no solo permite resolver el problema jurídico derivado del Reglamento de Bienes de Entidades Locales sino que, además, permite la localización geográfica de los bienes inmuebles incorporando su fotografía.

“Trabajando sobre un visor geográfico, gestiona el Inventario de Bienes Patrimoniales y emite los Libros Oficiales que establece el Reglamento.”

CARACTERÍSTICAS:

- ✓ **FUNCIONAL**

Permite catalogar y marcar en el territorio los bienes inmuebles sobre el parcelario y Callejero del Municipio.



Ofrece funcionalidad completa de edición y consulta de datos de todos los epígrafes así como herramientas de filtrado y búsqueda. Dispone además de una utilidad para el mantenimiento y catalogación de las imágenes y documentación en formato electrónico asociadas a cada bien.

✓ **AGENDA DE ANOTACIONES**

Se usa para registrar y alertar sobre eventos de especial interés en la gestión. Por ejemplo recordatorios de fechas de reversión o vencimientos de pólizas de seguros de vehículos.

✓ **CONSULTAS E INFORMES**

Las consultas e Informes del sistema permiten obtener información almacenada en la base de datos, requerida por los diferentes departamentos de la Entidad Local, y la emisión de los Libros Oficiales definidos por el RBEL para su aprobación por parte del órgano correspondiente de la Entidad Local, así como la emisión de certificación sobre los bienes inmuebles inventariados.

- **Informes Periódicos** sobre inventario general, desarrollo de inmuebles, inmuebles por tipos, mobiliario por departamentos, valoración contable, relación por código de bien, diario de operaciones, inventario por usos, relación de etiquetas.
- **Libros Oficiales:** Resumen por Código de Bien, Relación de Incidencias, Índices /Fichas de Inventario, Informe de Carreteras, Informe Anual (resumen).

✓ **PROCESOS EVENTUALES**

- **Amortizaciones:** Los bienes de la Entidad, susceptibles de ser depreciados, se les debe pasar anualmente un proceso que realiza la depreciación lineal en función de sus coeficientes actuales de amortización.
- **Cierre del Inventario:** El proceso de cierre permite registrar la fecha efectiva de cierre del inventario e impide la introducción de un nuevo bien con fecha anterior a la del cierre del inventario.
- **Incremento del Valor Catastral:** Este proceso actualizará el valor catastral de aquellos bienes que tengan en dicha valoración una cantidad mayor a cero.
- **Agrupar Viales:** Agrupa los elementos del sub-epígrafe viales (carreteras, caminos, etc.) en un único asiento del diario de operaciones.

INTERFACES

▪ **GESTIÓN CONTABLE**

Interactúa con el aplicativo SICAL realizando la importación de los registros patrimoniales a través del fichero XML de intercambio.

▪ **ESPACIO DE TRABAJO GEOGRÁFICO**

Conecta con el Espacio de Trabajo Geográfico mediante capas territoriales propias de la aplicación (Inmuebles, viales, terrenos y mejoras)...

REQUISITOS MÍNIMOS

- Sistema operativo Windows XP profesional o superior (Vista, 7, 8 y Server 2003, 2008 y 2012).
- 2 Gb de espacio libre en disco duro.
- 1 GB de Memoria RAM. (Recomendado 2 GB)



Póngase en contacto con nosotros

Galileo Ingeniería y Servicios
Calle La Sangradera, 16
38340 Tacoronte, Tenerife.
España

Tlf: 922.200.200

galileo@galileoiys.es

www.galileoiys.com