

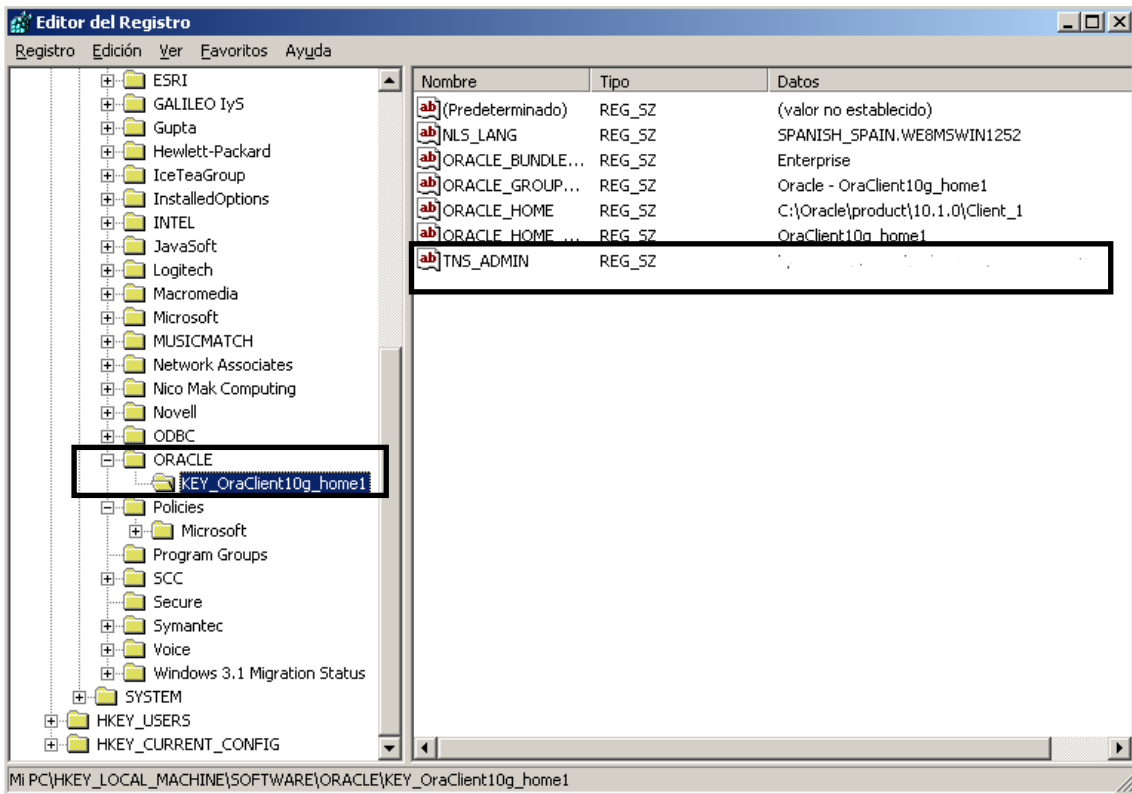
## INSTALAR CLIENTE GALILEO

EL CLIENTE SE ENCUENTRA EN PMW\SOPORTE Y SE LLAMA setupCliente.exe  
Seguimos las instrucciones que salen en pantalla.



Y cuando nos pregunte por el fichero TNSNAMES.ORA le indicamos la ruta, DEBE ESTAR EN UN RECURSO COMPARTIDO QUE SE LLAMA PARÁMETROS.

CUANDO TERMINE NOS GENERA UNA ENTRADA EN EL REGISTRO EN LA QUE SE INDICA LA UBICACIÓN DEL FICHERO TNSNAMES.ORA



HKEY\_LOCAL\_MACHINE\SOFTWARE\ORACLE\KEY\_OraClient10g\_home1